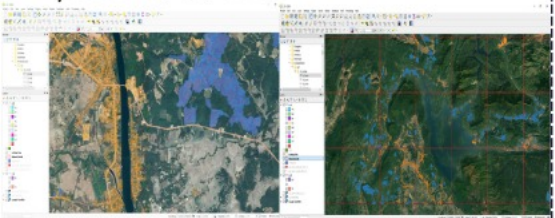
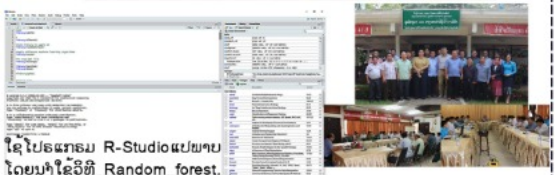
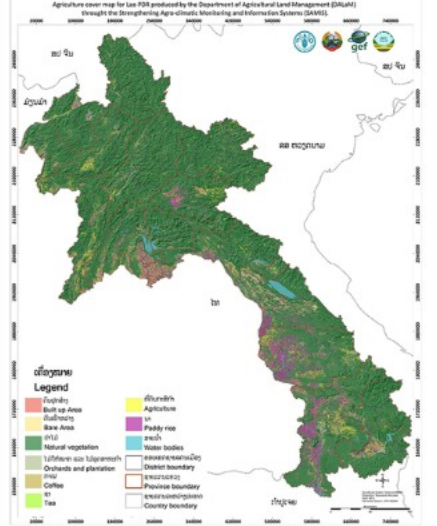


ແປພາບໂດຍໃຊ້ຕາເປົ່າ ເຊິ່ງເປັນການແປພາບໂດຍນຳໃຊ້
ການຈັດແບ່ງປະເພດການນຳໃຊ້ດິນ ຂ້າງເທິງສົມທຽບກັບ
ພາບຖ່າຍດາວທຽມ Sentinel-2 ແລະ ພາບຖ່າຍຄວາມ
ລະອຽດສູງເຊັ່ນ ພາບGoogle, Bing, Esri. ໂດຍເນັ້ນໃສ່
5 ປະເພດການນຳໃຊ້ດິນຄື ດິນປູກສາງ, ໄມ້ໃຫ້ພາກ, ໄມ້
ອຸດສາຫະກຳ, ຊາ, ກາແລ



ຜົນຂອງການແປພາບຮອບທີ 1
ແຜນທີ່ ຄວາມປົກຫຸ້ມກະສິກຳ ໃນ ສປປ ລາວ
Agriculture cover map for Lao PDR



ໃຊ້ໂປຣແກຣມ R-Studioແປພາບ
ໂດຍນຳໃຊ້ວິທີ Random forest.

ການເກັບຂໍ້ມູນພາກສະໜາມ



ຜົນຂອງການແປພາບຮອບທີ 2

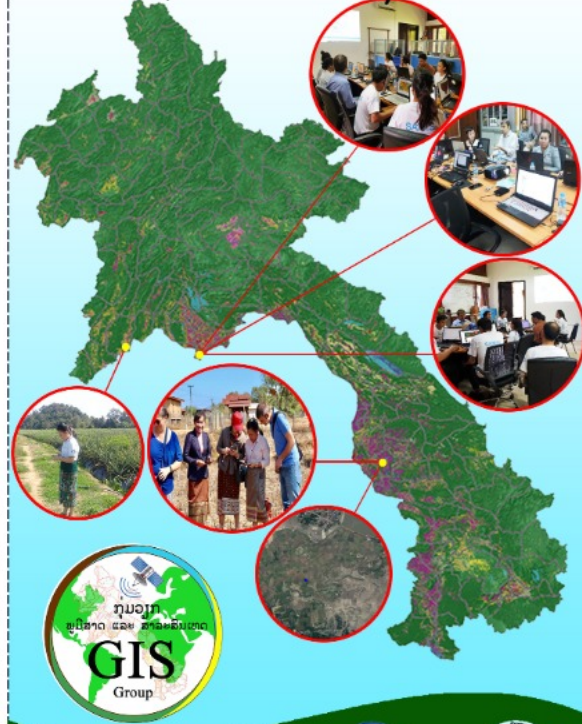
ແຜນທີ່ ຄວາມປົກຫຸ້ມກະສິກຳ ໃນ ສປປ ລາວ



ກອງປະຊຸມສະເໜີຜົນສຳເລັດການສ້າງ
ແຜນທີ່ ຄວາມປົກຫຸ້ມກະສິກຳ ປີ 2018



ວິທີການສ້າງແຜນທີ່ຄວາມປົກຫຸ້ມການກະສິກຳ

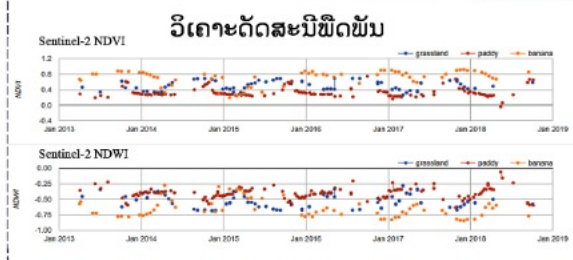
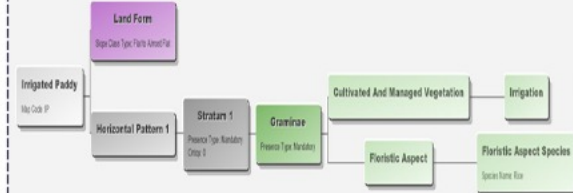


ກະຊວງກະສິກຳ ແລະ ບ່າໄມ້
ກົມຄຸ້ມຄອງ ແລະ ພັດທະນາທີ່ດິນກະສິກຳ
ສູນສຳຫຼວດ ແລະ ວາງແຜນນຳໃຊ້ທີ່ດິນກະສິກຳ
ໂທ: 021 770075,
ແຟັກ: 021 770075

ຂັ້ນຕອນ: ການສ້າງແຜນທີ່ການນໍາໃຊ້ທີ່ດິນກະສິກໍາ ຢູ່ ສປປ ລາວ

- 1 ດາວໂຫຼດພາບ ແລະ ຂະບວນການກ່ອນການແປພາບ
- 2 ສ້າງຄຳນິຍາມ ການນໍາໃຊ້ທີ່ດິນແຕ່ລະປະເພດ
- 3 ຂໍ້ມູນມີສອງ
- 4 ວິເຄາະດັດສະນີພືດພັນ
- 5 ຈັດແບ່ງປະເພດ ການນໍາໃຊ້ທີ່ດິນ (OBIA Segmentation)
- 6 ແປພາບ
- 7 ກວດເຊົາຂໍ້ມູນຄັ້ງສຸດທ້າຍ
- 8 ປະເມີນຄວາມຖືກຕ້ອງ ຂອງການແປພາບ
- 9 ຂໍ້ມູນຈາກພາກສະໜາມ
- 10 ເຜີຍແຜ່ຂໍ້ມູນ

ສ້າງຄຳນິຍາມການນໍາໃຊ້ທີ່ດິນແຕ່ລະປະເພດ



ຄຳນິຍາມການນໍາໃຊ້ທີ່ດິນແຕ່ລະປະເພດ



ຂັ້ນຕອນການໂຫຼດພາບ

Go to sepal.io and login



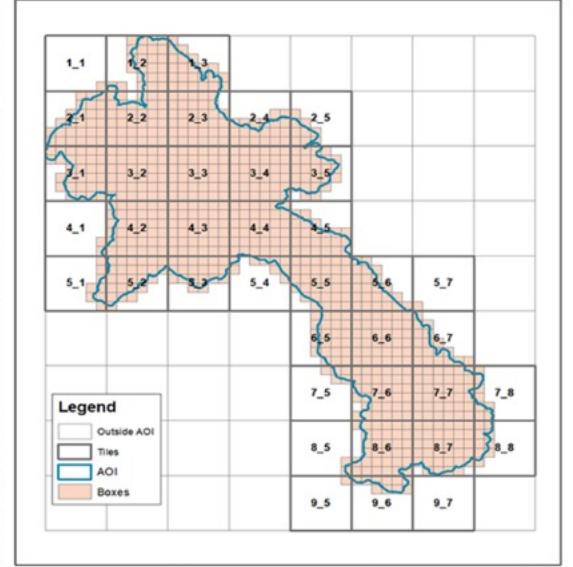
Google Earth Engine

Scripts Docs Assets

NEW

users/franceschini

- NewSegments
- mosaic-2018-08-21-1644
- mosaic-2018-08-22-1644
- mosaic-2018-08-22-2p



ແປພາບການນໍາໃຊ້ທີ່ດິນກະສິກໍາ ແບບອິ່ມເຕີກໂດຍນໍາໃຊ້ ໄປແກຣມ eCognition

